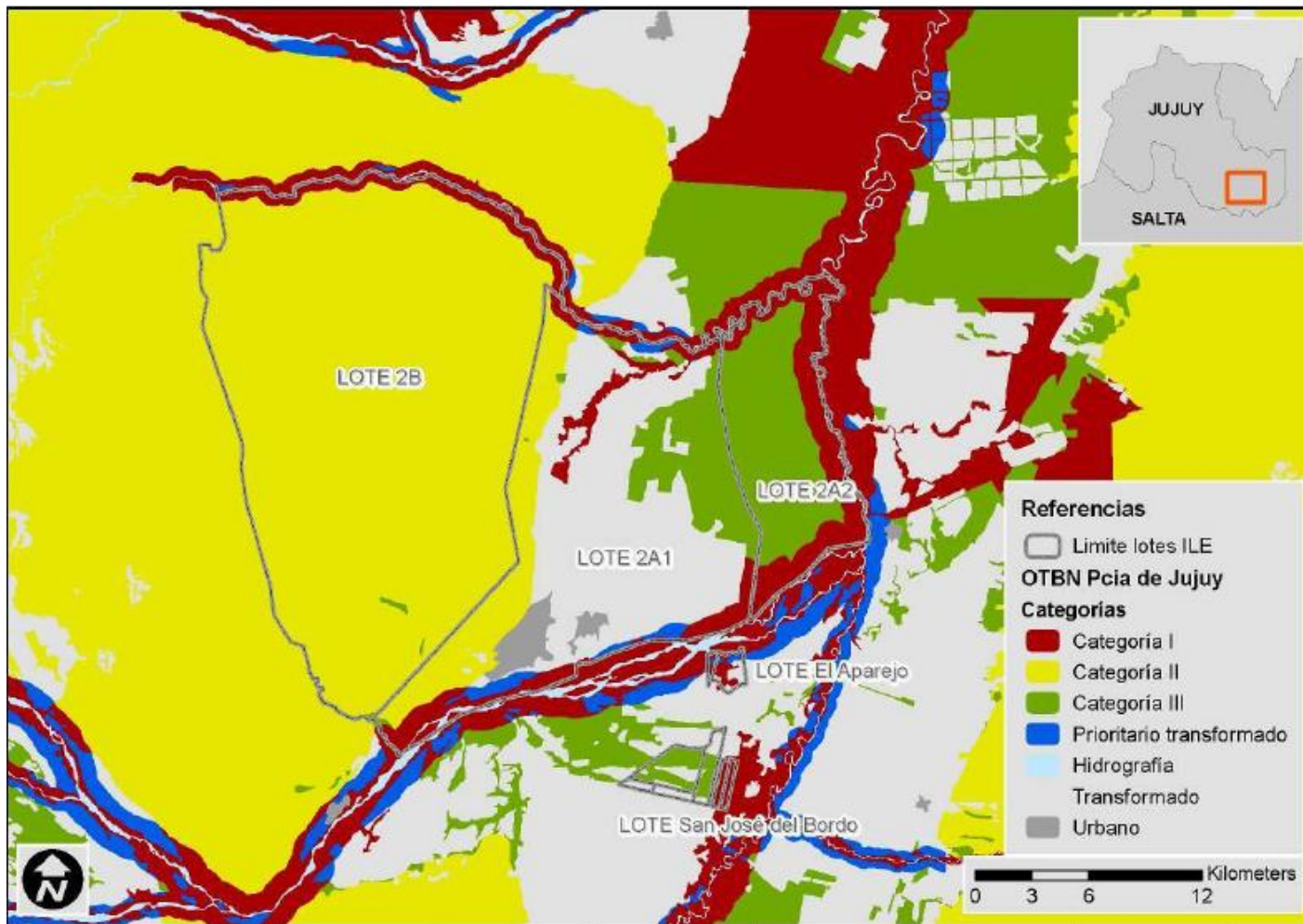


# INGENIO LA ESPERANZA

2016

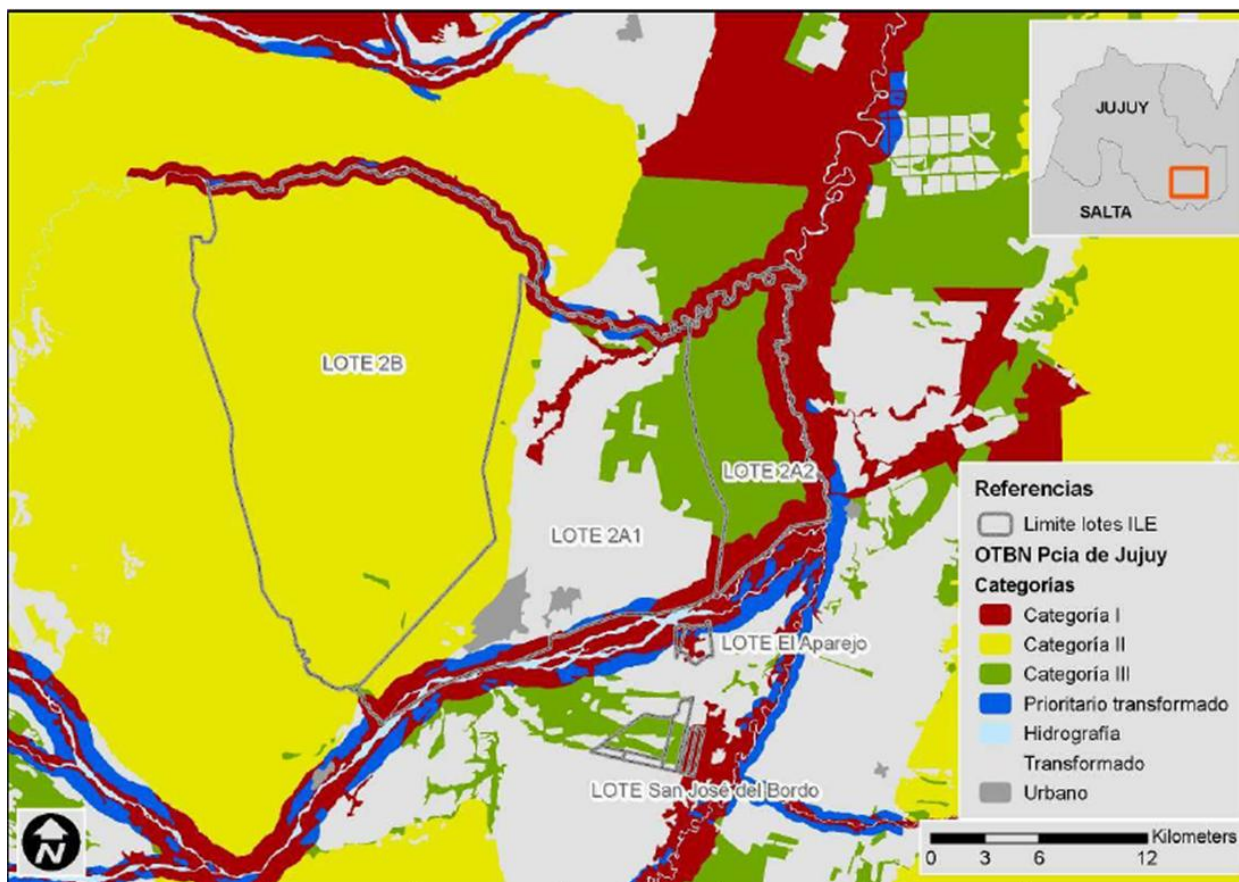
# SUPERFICIE DE ORDENAMIENTO TERRITORIAL



ROJO	SECTORES DE MUY ALTO VALOR DE CONSERVACION QUE NO DEBEN TRANSFORMARSE
AMARILLO	SECTORES PARA APROVECHAMIENTO SOSTENIBLE, E INVESTIGACION CIENTIFICA
VERDE	PUEDEN TRANSFORMARSE PARCIALMENTE O EN SU TOTALIDAD

# SUPERFICIE DE ORDENAMIENTO TERRITORIAL

SUPERFICIE DE ORDENAMIENTO TERRITORIAL (EXPRESADOS EN HA)						
LOTE	PROTEGIDAS	PARA APROVECHAMIENTO O SOSTENIBLE	PRODUCCION POTENCIAL	CUERPOS DE AGUA	AREAS PRODUCTIVAS	TOTAL
2A1	2614	4026	3328	137	13022	23127
2A2	2901	0	5157	143	1	8202
2B	1129	36771	75	81	0	38056
<b>TOTAL</b>	<b>6644</b>	<b>40797</b>	<b>8560</b>	<b>361</b>	<b>13023</b>	<b>69385</b>
%	9,6	58,8	12,3	0,5	18,8	100



# DOTACION DE PERSONAL

PERSONAL ILE		
FABRICA	228	337
ADMINISTRACION	31	19
TRANSPORTE	123	54
FUERA DE CONVENIO	41	14
CAMPO	330	180
<b>TOTAL</b>	<b>751</b>	<b>602</b>

PERMANENTES	
Area	Cantidad
Administrativos	30
Campo	329
Fuera de Conv	41
Fabrica	229
Transporte	122
<b>TOTAL</b>	<b>751</b>

TRANSITORIOS	
Area	Cantidad
Administrativos	18
Campo	180
Fuera de Conv	14
Fabrica	336
Transporte	54
<b>TOTAL</b>	<b>602</b>

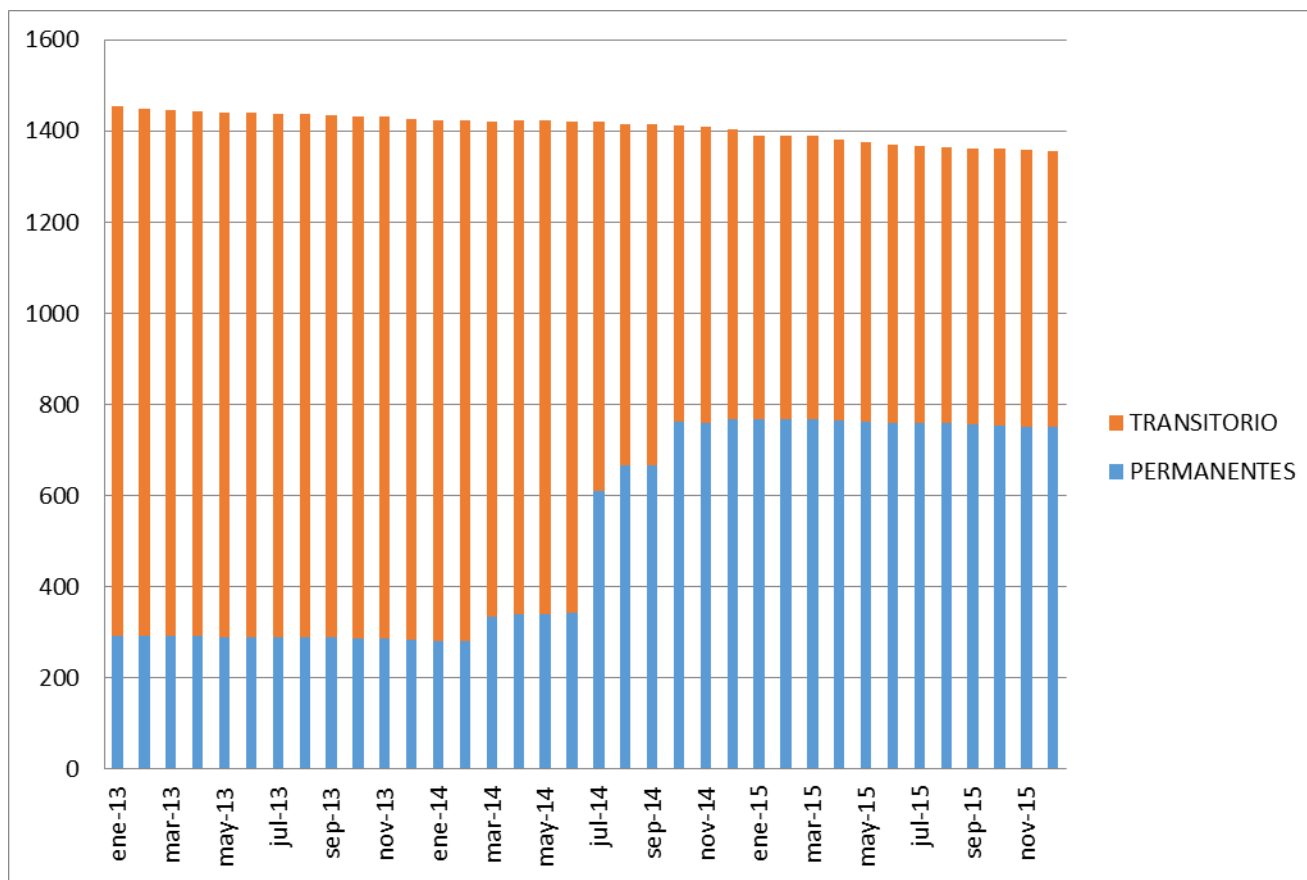
## CANTIDAD DE PERSONAL DEL INGENIO LA ESPERANZA SA

			> A 65 AÑOS	22					
		PERMANENTES	751	55 A 64 AÑOS	206				
				< A 55 AÑOS	523				
<b>TOTAL PERSONAL</b>	<b>1353</b>								
				> A 65 AÑOS	19				
		TRANSITORIOS	602	55 A 64 AÑOS	237				
				< A 55 AÑOS	346				

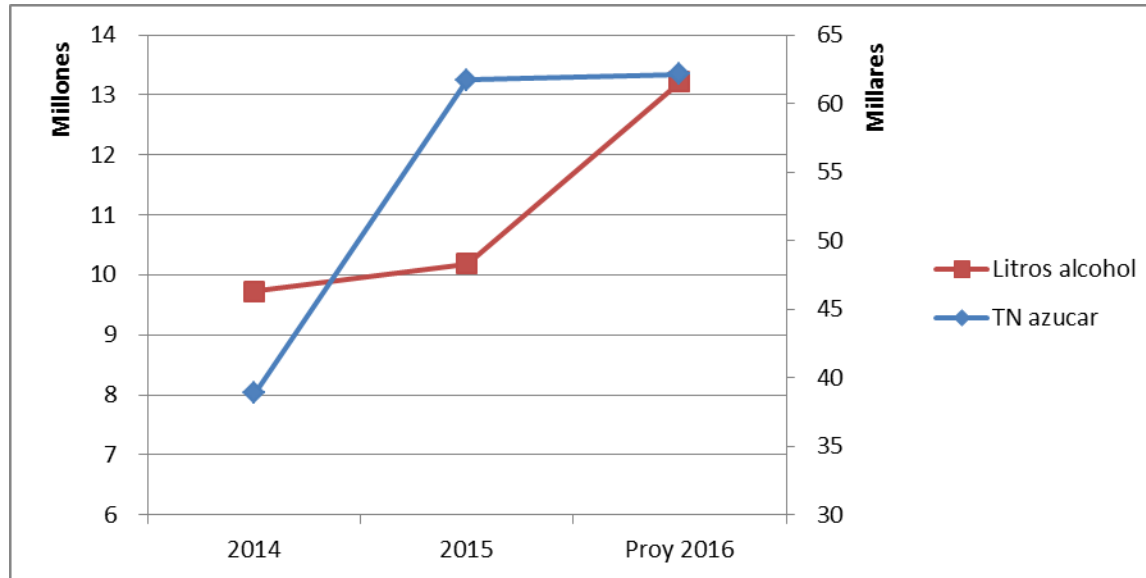
## CANTIDAD DE PERSONAL DEL INGENIO LA ESPERANZA SA según la ANTIGÜEDAD

			> A 65 AÑOS con +30 años de Aportes en ILE	18	con -30 años Aportes	4		
		PERMANENTES	751	55 A 64 AÑOS con +30 años de Aportes en ILE	119	con -30 años Aportes	87	
				< A 55 AÑOS con +30 años de Aportes en ILE	8	con -30 años Aportes	515	
					total 145		total 606	
<b>TOTAL PERSONAL</b>	<b>1353</b>							
				> A 65 AÑOS con +30 años de Aportes en ILE	17	con -30 años Aportes	2	
		TRANSITORIOS	602	55 A 64 AÑOS con +30 años de Aportes en ILE	221	con -30 años Aportes	16	
				< A 55 AÑOS con +30 años de Aportes en ILE	39	con -30 años Aportes	307	
					total 277		total 325	

# EVOLUCION DE DOTACION TOTAL

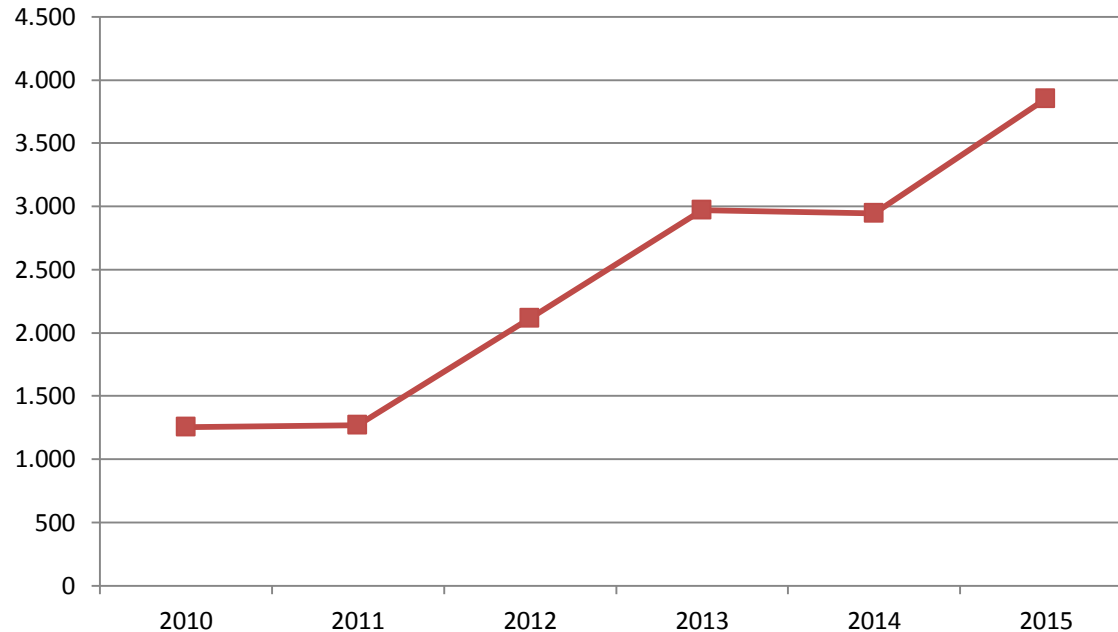


# Indicadores operativos



	2014	2015	Proy 2016
TN caña procesada	573,111	730,929	816,651
TN azucar	38,862	61,730	62,151
Azúcares Propios	33,713	49,674	49,082
Azúcar Terceros	5,149	12,056	13,069
Litros alcohol	9,730,000	10,188,500	13,213,000
Precio azucar por bolsa - s/IVA	140.40	177.00	176.00
Precio alcohol por litro - s/IVA	3.67	5.82	4.67

# KG DE AZUCAR PARA ABONAR UN SALARIO



EVOLUCIÓN SALARIOS / PRECIO DEL AZÚCAR

AÑO	Sueldo bruto * (1)	Precio promedio/kg	Sueldo / \$ azucar
2010	3,076	2.45	1,256
2011	4,153	3.27	1,270
2012	5,940	2.90	2,048
2013	7,722	2.60	2,970
2014	10,426	3.54	2,945
2015	13,550	3.52	3,849

(1)- Sueldo Bruto para la categoría 5 del Convenio, para 30 días. Incluye no remunerativo, no incluye cargas sociales. (2)- Precio promedio kilos de azúcar. Cifras en pesos, sin IVA, por kilo, vagón Ingenio.

# RESUMEN DE PASIVOS NACIONALES ILE

<b>Resumen Pasivos Nacionales ILE al 31/03/2016</b>			
Deuda Post Concursal			
	<b>Capital</b>	<b>Intereses</b>	<b>Total</b>
<b>AFIP</b>	\$ 341.604.141,65	\$ 158.360.904,97	\$ 499.965.046,62
<b>Entidades en las que AFIP hace de agente Recaudador</b>			
Obras sociales	\$ 50.074.022,98	\$ 19.116.352,62	\$ 69.190.375,60
ART	\$ 25.165.398,19	\$ 9.607.189,45	\$ 34.772.587,64
Otros (seg. Vida - Renatea)	\$ 698.181,20	\$ 266.538,96	\$ 964.720,16
Subtotal AFIP	\$ 417.541.744,02	\$ 187.350.986,00	\$ 604.892.730,02
<b>Fondos Provenientes del Ministerio</b>			
Nación	\$ 323.000.000,00		
Provincia	\$ 436.493.363,05		
Total	\$ 759.493.363,05	\$ 759.493.363,05	
<b>Enarsa</b>			\$ 189.175.147,46
<b>Total General</b>			<b>\$ 1.553.561.240,53</b>
			\$ 436.493.363,05
			\$ 1.117.067.877,48
	Banco Nacion aprox.		120.000.000,00
			1.237.067.877,48

Considera Fondos de Nación + Argeninta  
Provincia + Fideicomiso Banco Macro

(deuda en discusión por ajuste de tarifas GDU)



# COSTOS GLOBALES

## ESTIMACION DE IMPACTO DE COSTO GLOBAL

2016 - 2024

						PROGRAMA DE DESAFECTACION			
COSTOS GLOBALES	APORTES PROVINCIAL 2013/15	DEFICIT ESTIMADO	COSTO DE AVENIMIENTO	OBRA SOCIAL + ART	INTERZAFRA	JUBULACIONES COMUNES	JUBILACIONES ESPECIALES	PLANTA PERMANENTE ILE	PLANTA TRANSITORIA ILE
BASE DE CALCULO		Deficit Anual y Arrastre 2015		Obra Social 60MM y ART 25MM		303*\$120.000	30*\$120.000	Indemnizaciones	Indemnizaciones
COSTOS GLOBALES	\$ 436.493.363	\$ 700.000.000	\$ 1.500.000	\$ 85.000.000	\$ 87.000.000	\$ 36.360.000	\$ 3.600.000	\$ 76.866.500	\$ 128.628.500
<b>TOTAL 2016</b>	<b>\$ 1.555.448.363</b>								
<b>TOTAL 2017</b>	<b>\$ 71.032.000</b>								
<b>TOTAL 2024</b>	<b>\$ 2.052.672.363</b>		Este valor incluye el costo salarial de absorber productivamente 478 trabajadores en distintos proyectos y asegurar las fuentes de trabajo						
<b>COSTOS GLOBALES A ABSORVER POR EL ESTADO PROVINCIAL HASTA LOGRAR LA ESTABILIDAD PRODUCTIVA DE LA ZONA Y SUS TRABAJADORES EN 8 AÑOS</b>									